



## Wagen

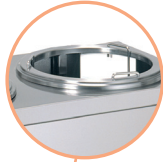
Preisliste 2010/2011



Tellerspender herausnehmbar  
für leichte Reinigung



Einfache Handhabung



durchgehend auf ganzer Höhe  
geschweißt, mit Endstoppern

hochwertige Qualitätsrollen aus  
Polyamid, „Made in Germany“,  
für langlebigen Einsatz



## Innovation. Präzision. Qualität. Seit Generationen.

TOURNUS bietet eine breite Produktrange hochwertiger Edelstahlherzeugnisse für alle Bereiche in Gastronomie, Hotellerie und Gemeinschaftsverpflegung und zählt zu Frankreichs größten Herstellern von Edelstahlgeräten für Profiküchen.



### Unser weiteres Programm:



#### Hygiene

Handwaschbecken  
Abfallbehälter



#### Regalsysteme

zahlreiche Aufstellvarianten  
Edelstahl oder Aluminium eloxiert  
Böden aus Polypropylen



#### ROLL'Service & ROLL'Fresh

elektronisch gesteuert  
GN 1/1 oder GN 2/1  
Heißhaltung oder Kühlung



#### Edelstahlmöbel

Neutralschränke  
Wandschränke  
Eckschränke



#### Edelstahltische

Arbeitstische mit Aufkantung  
Arbeitstische ohne Aufkantung  
Tische zur Wandbefestigung



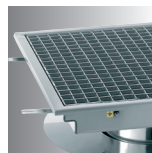
#### Spülmöbel

Spültische  
Zu- und Ablauftische  
Spülstationen



#### GN-Behälter

alle gängigen Größen  
Edelstahl oder Polypropylen



#### Bodenabläufe

für Kachel- oder Schwingböden  
horizontaler oder vertikaler Abfluss

# SERVIERWAGEN

Geschweißt, komplett Edelstahl.  
 Ablagen tiefgezogen 10 mm.  
 Rohrstärke: Ø 25 mm.  
 4 Lenkrollen Ø 125 mm aus Polyamid davon 2 feststellbar.  
 Maximale Belastbarkeit: 50 kg pro Boden.

**Sehr stabil**



Wagen durchgehend geschweißt



801 543



**Sicherer Transport:**  
 tiefgezogene Böden,  
 schalldämmend, mit  
 40mm hoher Kante  
 unten umgefalzt zur  
 Vermeidung von  
 Schnittwunden



801 603



801 625



801 547

## SERVIERWAGEN MIT ZWEI GRIFFEN

Bezeichnung	Maße L x B x H (mm)	Abstand zwischen den Böden	Ref.Nr.
Servierwagen, 2 Böden 800 x 530 mm	895 x 625 x 960	560	801 542
Servierwagen, 3 Böden 800 x 530 mm	895 x 625 x 960	260	801 543
Servierwagen, 2 Böden 1000 x 600 mm	1095 x 695 x 960	560	801 552
Servierwagen, 3 Böden 1000 x 600 mm	1095 x 695 x 960	260	801 553

## SERVIERWAGEN MIT EINEM GRIFF

Bezeichnung	Maße L x B x H (mm)	Abstand zwischen den Böden	Ref.Nr.
Servierwagen, 2 Böden 800 x 530 mm	895 x 625 x 960	560	801 602
Servierwagen, 3 Böden 800 x 530 mm	895 x 625 x 960	260	801 603
Servierwagen, 2 Böden 1000 x 600 mm	1095 x 695 x 960	560	801 612
Servierwagen, 3 Böden 1000 x 600 mm	1095 x 695 x 960	260	801 613

## SERVIERWAGEN

Wagen mit 2 Böden 1000 x 600 mm.  
 Servierplatten robust. Horizontaler Griff.  
 Maximale Belastbarkeit: 100 kg pro Platte.  
 4 Lenkrollen Ø 125 mm, davon 2 feststellbar.

Bezeichnung	Maße L x B x H (mm)	Ref.Nr.
Servierwagen	1070 x 600 x 850	801 625

## SERVIERWAGEN MIT ZWEI GRIFFEN UND GALERIE

Galerie Höhe 50 mm aus Edelstahl Ø 8 mm, 4-seitig auf jeder Ebene.

Bezeichnung	Maße L x B x H (mm)	Abstand zwischen den Böden	Ref.Nr.
Servierwagen, 2 Böden 800 x 530 mm mit Galerie	895 x 625 x 960	560	801 546
Servierwagen, 3 Böden 800 x 530 mm mit Galerie	895 x 625 x 960	260	801 547
Servierwagen, 2 Böden 1000 x 600 mm mit Galerie	1095 x 695 x 960	560	801 556
Servierwagen, 3 Böden 1000 x 600 mm mit Galerie	1095 x 695 x 960	260	801 557

## WAGEN ZUR SELBSTMONTAGE FLACH GELIEFERT

Servierwagen mit 2 Griffen, zerlegt im Karton geliefert. Ausführliche Bedienungsanleitung ist beigelegt.



mit Schrauben befestigt



801 583

Bezeichnung	Maße L x B x H (mm)	Abstand zwischen den Böden	Ref.Nr.
Wagen zur Selbstmontage, 2 Böden 800 x 530 mm	895 x 625 x 960	560	801 572
Wagen zur Selbstmontage, 3 Böden 800 x 530 mm	895 x 625 x 960	260	801 573
Wagen zur Selbstmontage, 2 Böden 1000 x 600 mm	1095 x 695 x 960	560	801 582
Wagen zur Selbstmontage , 3 Böden 1000 x 600 mm	1095 x 695 x 960	260	801 583

## ZUBEHÖR MIT HAKEN



801 395



801 538



801 537

Bezeichnung	Maße L x B x H	Ref.Nr.
Besteckbehälter GN 1/3	325 x 176 x 200	801 395
Abfallbehälter	420 x 200 x 250	801 537
Halterung für Müllsack	360 x 355 x 810	801 538

## ZUSATZAUSSTATTUNG

Bezeichnung	Ref.Nr.
Aufpreis für Edelstahlräder	702 180

## ABRÄUMWAGEN

Wagen mit 3 GN Behältern aus Edelstahl 1/3. Tiefe 100 mm, Öffnung für Müllsack Mit 4 Lenkrollen, davon 2 feststellbar. Mit Kantenschutz.



800 066

Bezeichnung	Maße L x B x H (mm)	Ref.Nr.
Abraumwagen	1330 x 640 x 920	800 061

## FRÜHSTÜCKSWAGEN

Wagen mit Ablage oben und Galerie: 2 x 7 Ebenen GN 1/1, Einschub 325 mm. 4 Lenkrollen aus Polyamid, davon 2 feststellbar. Mit Kantenschutz.

Bezeichnung	Maße L x B x H (mm)	Ref.Nr.
Frühstückswagen	850 x 640 x 1020	800 066

## GN-WAGEN

Konstruktion aus geschweißtem Edelstahl. 4 Lenkrollen Ø 125 mm aus Polyamid, davon 2 feststellbar. Kapazität: 2 Behälter GN 1/1 oder 1 Behälter GN 2/1, Tiefe 200 mm (Behälter optional erhältlich)



806 071

Bezeichnung	Maße L x B x H (mm)	Ref.Nr.
GN-Wagen einbaubar	740 x 625 x 850	806 071

Aufpreis für 4 Rollen aus Edelstahl - Ref.-Nr : 702 180 - Preis zzgl. MwSt. : 97 €

# TELLERWAGEN

Komplett aus Edelstahl. Rohrstärke 25 x 25 mm mit verstellbaren Gittern.  
4 Lenkrollen Ø 125 mm aus Polyamid, davon 2 feststellbar.  
Für Teller bis Ø 290 mm



800 541

## Robust:

Konstruktion mit geneigtem Boden für stabile Lage der Teller. Zwei Trenngitter, Rückenteil und Sicherheitsgitter einfach herausnehmbar



800 542

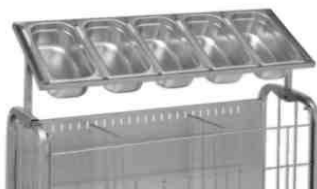
**NEUHEIT**



800 575

## Ergonomisch:

mit erhöhter Plattform 460mm (200 Teller) und 485mm (400 Teller)



Vorrichtung für Besteckablagen (Kapazität: 5 Behälter GN 1/3 optional erhältlich). Ref.-Nr. : 800 571

## TELLERWAGEN GESCHWEIßT

Bezeichnung	Maße L x B x H (mm)	mit Sicherheits-Trenngittern	mit Trennwänden und abnehmbarem Frontgitter
		Ref.Nr.	Ref.Nr.
Wagen für 200 Teller	1065 x 450 x 810	800 541	800 542
Wagen für 300 Teller	1065 x 450 x 1000	800 546	800 547
Wagen für 400 Teller	1065 x 740 x 810	800 551	800 552

## WAGEN ZUR SELBSTMONTAGE FLACH GELIEFERT

Bezeichnung	Maße L x B x H (mm)	Ref.Nr.
Wagen für 200 Teller mit Sicherheitstrenngittern	1065 x 450 x 810	800 561
Wagen für 300 Teller mit Sicherheitstrenngittern	1065 x 450 x 1000	800 566

## TELLERWAGEN GESCHWEIßT MIT ERHÖHTER PLATTFORM

Plattform erhöht, für den ergonomischen Einsatz: Höhe 460 mm auf dem Tellerwagen für 200 Teller und 485 mm auf Tellerwagen für 400 Teller.

Bezeichnung	Maße L x B x H (mm)	mit Sicherheits-Trenngittern	mit Trennwänden und abnehmbarem Frontgitter
		Ref.Nr.	Ref.Nr.
Wagen für 200 Teller	1065 x 450 x 1000	800 575	800 578
Wagen für 400 Teller	1065 x 740 x 1000	800 576	800 579

## ZUSATZAUSSTATTUNG

Bezeichnung	Ref.Nr.
Besteckbehälter	800 571
Trenngitter für Wagen bis 200 Teller	228 263
Trenngitter für Wagen bis 300 Teller	228 264
Trenngitter für Wagen bis 400 Teller	228 265
Abdeckung PVC für Wagen bis 200 Teller	228 196
Abdeckung PVC für Wagen bis 300 Teller	228 197
Abdeckung PVC für Wagen bis 400 Teller	228 198
Aufpreis Edelstahlrollen	702 181

Auf Anfrage sind auch Abdeckungen PVC für Wagen bis 200, 300 und 400 Teller mit Besteckbehälter erhältlich.

# TRANSPORTWAGEN FÜR TABLETTS

## Günstige Preise



### TRANSPORTWAGEN G.A.

Konstruktion aus Edelstahl. Edelstahlbehälter: Dicke 12/10ème mm.  
Abmessung 510 x 510 mm. Griff angeschraubt. Maximale Belastbarkeit 80 kg.  
4 Lenkrollen Ø 100 mm aus elektrolytisch verzinktem Stahl.

Bezeichnung	Maße L x B x H (mm)	Ref.Nr.
Bodenplatte GA aus Edelstahl	515 x 515 x 165	800 101
Bodenplatte GA aus Edelstahl mit Griff	600 x 515 x 850	800 102

### GESCHIRRWAGEN MIT ABS

Gehäuse aus rostfreiem Stahl. Rohrstärke 25 x 25 mm.  
Abnehmbare Platte aus ABS. Abmessungen 510 x 510 mm. Griff angeschraubt.  
4 Lenkrollen, davon 2 feststellbar, Ø 125 mm aus Polyamid mit Kantenschutz.  
Maximale Belastbarkeit 150 kg.



Bezeichnung	Maße L x B x H (mm)	Ref.Nr.
Geschirrwagen mit ABS	570 x 570 x 225	800 111
Geschirrwagen mit ABS und Griff	630 x 570 x 900	800 112

### GESCHIRRWAGEN UND TABLETTWAGEN KOMPLETT AUS EDELSTAHL

Konstruktion aus Edelstahl. Rohrstärke 25 x 25 mm. Bodenplatte abnehmbar aus Edelstahl, 12/10 mm Dicke. Abmessungen 510 x 510 mm (Geschirrkörbe) und 750 x 510 mm. Griff angeschraubt. Maximale Belastbarkeit 150 kg.  
4 Lenkrollen, davon 2 feststellbar, Ø 125 mm aus Polyamid, mit Kantenschutz.



Bezeichnung	Maße L x B x H (mm)	Ref.Nr.
Geschirrwagen aus Edelstahl	570 x 570 x 225	800 125
Geschirrwagen aus Edelstahl mit Griff	630 x 570 x 900	800 126
Tablettwagen aus Edelstahl mit Griff	870 x 570 x 900	800 130

### ZUSATZ



Bezeichnung	Ref.Nr.
Aufpreis für Rollen aus Edelstahl für Geschirr- und Tablettwagen (nicht geeignet für Geschirrwagen GA)	702 183

## PLATTFORMWAGEN

Plattform 1000 x 600 mm.  
4 Rollen Ø 160 mm aus verzinktem Stahl, 2 fest, 2 lenkbar  
Bereifung: Kunststoff.



Bezeichnung	Maße L x B x H (mm)	Ref.Nr.
Plattform Duralinox mit Sprossen	1250 x 600 x 1000	802 160
Plattform Duralinox mit geschlossener Ablage	1250 x 600 x 1000	802 162
Plattform aus Edelstahl mit Sprossen	1200 x 600 x 1000	802 165
Plattform aus Edelstahl mit geschlossener Ablage	1200 x 600 x 1000	802 166

Aufpreis für Rollen aus Edelstahl Ø 160 mm 702 201  
Aufpreis für Gummistoßdämpfer auf 3 Seiten 702 211

# TELLERSPENDER MIT KONSTANTER AUSGABEHÖHE

Tellerspenderwagen mit konstanter Ausgabehöhe, für jeden Bedarf

Beheizte Wagen, unbeheizte Wagen oder Wagen mit Lüftungsschlitzen zum Lagern von Tellern in Kühlräumen, für alle Geschirrtypen geeignet

Einfache Einstellung auf den Durchmesser der Teller, stapelbar bis 580 mm hoch, entspricht etwa 60 Teller Ø 180 - 290 mm pro Stapel.

Konstruktion aus Edelstahl. Griff Edelstahl Ø 25 mm. Kantenschutz aus Polyethylen. 4 Lenkrollen Ø 125 mm aus Polyamid, davon 2 feststellbar.

Einfache Reinigung, Tellerspender herausnehmbar, Boden und Seiten innen abgerundet und durch Ablass im unteren Bereich,



808 171



808 172



808182



808 205



808 231



808 235



230 079



119 268

## BEHEIZTE WAGEN

Leistung: 800 W (1 Stapel) und 1500 W (2 Stapel), Regulierung von 0 °C bis 90 °C. Spannung 230 V. Gute Isolation der Wärmemodelle mit schneller Aufheizzeit und gleichmäßiger Hitzeverteilung. Deckel aus transparentem Polycarbonat.

Bezeichnung	Maße L x B x H (mm)	Ref.Nr.
Beheizter Wagen, 1 Stapel Teller, mit Deckel	530 x 485 x 900	808 171
Beheizter Wagen, 2 Stapel Teller, mit 2 Deckel	960 x 485 x 900	808 172
Beheizter Wagen, 2 Stapel Teller, mit 2 Deckel für Teller Ø 215 bis 320 mm	990 x 520 x 900	808 177

## NEUTRALER WAGEN

Deckel optional

Bezeichnung	Maße L x B x H (mm)	Ref.Nr.
Neutraler Wagen, 1 Stapel Teller	530 x 485 x 900	808 181
Neutraler Wagen, 2 Stapel Teller	960 x 485 x 900	808 182

## UNIVERSALWAGEN

Wagen mit rechteckiger Plattform. Eignen sich für den Transport aller Arten von Geschirr (Teller, Untertassen, Teller oval oder rechteckig). Deckel Edelstahl, Option auf Wagen neutral.

Bezeichnung	Maße L x B x H (mm)	Ref.Nr.
Wagen Universal neutral	960 x 485 x 900	808 201
Wagen Universal beheizt mit Deckel	960 x 485 x 900	808 205

## SPENDER ZUM EINBAUEN

Konstanter Spender, Höhe des Stapels 580 mm, für 60 Teller Ø 180 bis 290 mm. Beheizter Spender mit Deckel und einem Schalter zum einbauen.

Bezeichnung	Maße Ø x H (mm)	Ref.Nr.
Neutraler Spender, 1 Stapel Teller	380 x 740	808 231
Beheizter Spender, 1 Stapel Teller mit Deckel	380 x 740	808 235
Glasspender	700 x 700 x 715	808 236
Tablettspender	660 x 560 x 715	808 237

## ZUBEHÖR FÜR TELLERSPENDER

Bezeichnung	Maße L x B x H (mm)	Ref.Nr.
Deckel aus Polycarbonat	Ø 375	230 079
Deckel aus Edelstahl f. Tellerspender Universal	750 x 415	119 268

## TABLETTWAGEN MIT KONSTANTER AUSGABEHÖHE



808 102



808 106



Aufpreis : 808 107  
(Behälter GN1 / 3 im Lieferumfang nicht enthalten)

Konstruktion aus rostfreiem Stahl, Plattform 12/10 mm Dicke.  
Führung der beweglichen Teile mit 4 Rollen auf montiertem Kugellager.  
4 Lenkrollen Ø 125 mm aus Polyamid, davon 2 feststellbar.  
Kantenschutz aus Polyethylen geformt.

Bezeichnung	Maße L x B x H (mm)	Ref.Nr.
Tablettwagen mit konstanter Ausgabehöhe Plattform 510 x 510 mm Kapazität: 6 Körbe, Höhe 115 mm oder 10 Körbe, Höhe 75 mm	817 x 545 x 930	808 102
Tablettwagen mit konstanter Ausgabehöhe Plattform 540 x 380 mm, Kapazität: 140 Tablettis	817 x 545 x 930	808 105
Tablettwagen mit konstanter Ausgabehöhe mit seitlichen Führungen, Plattform 540 x 380 mm, Kapazität: 140 Tablettis	817 x 545 x 930	808 106
Tablettwagen ABS mit konstanter Ausgabehöhe Plattform 610 x 410 mm Kapazität: 140 Tablettis	860 x 545 x 930	808 109

### OPTIONEN FÜR TABLETTWAGEN MIT KONSTANTER AUSGABEHÖHE

Bezeichnung	Ref.Nr.
Aufpreis für 4 Rollen aus Edelstahl	702 190
Aufpreis für den Aufsatz für Besteckbehälter	808 107

## WAGEN FÜR GN-BEHÄLTER



805 602

Zum Trocknen und Aufbewahren von Behältern und Deckel.  
Konstruktion aus Edelstahl. Rohrstärke 25 x 25 mm, geschweißt.  
Rost herausnehmbar Ø 6 und 4 mm. 4 Lenkrollen Ø 125 mm aus Polyamid,  
davon 2 feststellbar. Mit Kantenschutz. Der Wagen hat 4 Ebenen mit 325 mm  
Abstand (GN-Maß quer). Die 2. Ebene ist verstellbar auf 530 mm.

Bezeichnung	Maße L x B x H (mm)	Ref.Nr.
Kleine Ausführung 38 Fächer pro Ebene	1270 x 620 x 1705	805 602
Große Ausführung 51 Fächer pro Ebene	1670 x 620 x 1705	805 605
Überzug für kleine Ausführung	1270 x 620 x 1705	229 517
Überzug für große Ausführung	1670 x 620 x 1705	229 518

Aufpreis für 4 Rollen aus Edelstahl - Ref: 702 180 - Preis zzgl. MwSt.: **92 €**

## BAIN-MARIE WAGEN

**NEU**



812 321

Konstruktion aus Edelstahl für Becken GN 1/1 Tiefe 200 mm (Behälter nicht enthalten).  
Becken separat thermostatisch geregelt und Leuchtdioden. Heizung durch gepanzerte  
Widerstände. Kantenschutz. Entleerung durch Ventil 1 / 4 Umdrehung.  
4 Lenkrollen Ø 125 mm Polyamid Lauffläche, davon 2 feststellbar. Spannung 230V 50 Hz.

Bezeichnung	Maße L x B x H (mm)	Ref.Nr.
Wagen mit 2 Wannern	900 x 650 x 900	812 321
Wagen mit 3 Wannern	1300 x 650 x 900	812 322

## CAFETERIA WAGEN

Konstruktion aus Edelstahl. Rohrstärke 25 x 25 mm. Mit oder ohne Wände.  
4 Lenkrollen Ø 125 mm aus Polyamid, davon 2 feststellbar. Kantenschutz



### 6 EBENEN SEITLICH BESTÜCKT

Wagen mit seitlicher Bestückung Zwischenraum: 125 mm  
Kapazität: 12 oder 18 Tablettts folgende Modelle:

Bezeichnung	Maße L x B x H (mm)	Breite der Tablett (mm)	Wagen ohne Wände Ref.Nr.	Wagen mit Wänden Ref.Nr.
Wagen 2 x 6 Ebenen	930 x 630 x 1030	320 - 370	800 071	800 072
Wagen 2 x 6 Ebenen mit Ablage oben	930 x 630 x 1040	320 - 370	800 073	800 074
Wagen 3 x 6 Ebenen mit Ablage oben	1340 x 630 x 1040	320 - 370	800 075	800 076



### 12 EBENEN SEITLICH BESTÜCKT

Kapazität : 12 oder 24 Tablettts folgende Modelle: Zwischenraum: 125 mm  
Seitliche Bestückung (Wagen 2 x 12 Ebenen).

Bezeichnung	Maße L x B x H (mm)	Breite der Tablett (mm)	Wagen ohne Wände Ref.Nr.	Wagen mit Wänden Ref.Nr.
Wagen 1 x 12 Ebenen	510 x 630 x 1790	320 - 370	800 081	800 082
Wagen 2 x 12 Ebenen	930 x 630 x 1790	320 - 370	800 091	800 092



### 12 EBENEN SEITLICH BESTÜCKT

Kapazität: 24 Tablettts, beidseitig bestückbar. Zwischenraum: 125 mm

Bezeichnung	Maße L x B x H (mm)	Breite der Tablett (mm)	Wagen ohne Wände Ref.Nr.	Wagen mit Wänden Ref.Nr.
Wagen 2 x 12 Ebenen	620 x 790 x 1790	400 - 480	800 093	800 094
Wagen 2 x 12 Ebenen	700 x 790 x 1790	480 - 560	800 095	800 096

Aufpreis für 4 Rollen aus Edelstahl - Ref: 702 180

**3 Farben für die Seitenwände: Beige (Standard) oder mit Aufpreis 17 €: Pero rosso (Ref. 702 095), Rhône Rovere (Ref. 702 096)**



"Beige" (standard)



"Pero rosso" (gegen Aufpreis)



"Rhone Rovere" (gegen Aufpreis)

## REGALWAGEN GASTRONORM

Konstruktion aus Edelstahl. Rohrstärke: 25 x 25 mm. Einschübe auf ganzer Höhe geschweißt mit Endstoppem.  
4 Lenkrollen Ø 125 mm, davon 2 feststellbar, aus Polyamid. Kantenschutz. Gesamtmaße: Wagen GN 1/1 655 x 455 mm,  
Wagen GN 2/1 775 x 660 mm. Die Wagen mit 6 und 8 Ebenen haben eine Ablage oben.

### REGALWAGEN FLACH GELIEFERT, SELBSTMONTAGE



Bezeichnung	e* in mm (Abstand der Einschübe)	Höhe (mm)	Anzahl der Ebenen	Ref.Nr.
Wagen GN 1/1	81	1490	15	804 216
Wagen GN 1/1	81	1650	17	804 217
Wagen GN 1/1	77	1785	20	804 219
Wagen GN 2/1	81	1490	15	804 246
Wagen GN 2/1	81	1650	17	804 247
Wagen GN 2/1	77	1785	20	804 249



**Durchgehend  
geschweißt**



228 169

## REGALWAGEN GESCHWEISST

Bezeichnung	e* (mm)	Höhe (mm)	Anzahl der Ebenen	Ref.Nr.
Wagen GN 1/1 mit Ablage	81	760	6	804 201
Wagen GN 1/1 mit Ablage	81	900	8	804 203
Wagen GN 1/1	81	1490	15	804 206
Wagen GN 1/1	81	1650	17	804 207
Wagen GN 1/1	77	1785	20	804 209
Wagen GN 2/1 mit Ablage	81	760	6	804 231
Wagen GN 2/1 mit Ablage	81	900	8	804 233
Wagen GN 2/1	81	1490	15	804 236
Wagen GN 2/1	81	1650	17	804 237
Wagen GN 2/1	77	1785	20	804 239

Aufpreis für Regalwagen mit Einschüben GN (15,17 oder 20 Ebenen)  
mit Endstoppem - Ref: 702 221 - Preis zzgl. MwSt. : 158€

Aufpreis für 4 Rollen aus Edelstahl auf Wagen GN (geschweißt, flach geliefert oder Einbau)  
Ref: 702 181 - Preis zzgl. MwSt. : 93€

## REGALWAGEN GASTRONORM, ZUSAMMENSCHIEBBAR

Bezeichnung	e* (mm)	Maße L x B x H (mm)	Anzahl der Ebenen	Ref.Nr.
Wagen GN 1/1	77	655 x 455 x 1785	20	804 229
Wagen GN 2/1	77	775 x 655 x 1785	20	804 259

## ZUBEHÖR FÜR REGALWAGEN GN

Bezug waschbar: mit 2 vertikalen Reißverschlüssen.  
Einwegbezug :100 Bezüge geliefert im Karton

Bezeichnung	Ref.Nr.
Bezug aus PVC waschbar für Wagen GN 1/1 bis 17 und 20 Ablagen	228 168
Bezug aus PVC waschbar für Wagen GN 2/1 bis 17 und 20 Ablagen	228 169
Einwegbezüge 100 Stück für Wagen GN 1/1	228 170
Einwegbezüge 100 Stück für Wagen GN 2/1	228 171

## REGALWAGEN EURONORM

Konstruktion aus Edelstahl. Rohrstärke 25 x 25 mm. Einschübe auf ganzer Höhe geschweißt mit Endstoppem.  
4 Lenkrollen Ø 125 mm aus elektrolytisch verzinktem Stahl. Kantenschutz.



Bezeichnung	e* (mm)	Maße L x B x H (mm)	Anzahl der Ebenen	Ref.Nr.
Wagen Euronorm 600 x 400 mm Einschub 400 mm	70	725 x 540 x 900	9	814 263
Wagen Euronorm 600 x 400 mm Einschub 400 mm	125	725 x 540 x 1785	12	814 265
Wagen Euronorm 600 x 400 mm Einschub 400 mm	75	725 x 540 x 1785	20	814 269
Bäckereiwagen 600 x 400 mm Einschub 400 mm	94	725 x 540 x 1785	16	814 286
Bäckereiwagen 600 x 400 mm Einschub 600 mm	94	525 x 732 x 1785	16	814 296
Bäckereiwagen 800 x 600 mm Einschub 600 mm	94	925 x 732 x 1785	16	814 306

### Aufpreis für Regalwagen Euronorm :

- 4 Rollen aus Edelstahl - Ref.-nr. : 702 184
- 4 Rollen aus Polyamid, davon 2 feststellbar - Ref.-Nr. : 702 185
- Bezug waschbar PVC (1) - Ref.-Nr.: 229 519
- (1) für Wagen 600 x 400 mm Höhe 1785 mm

(\* e : Abstand zwischen den Einschüben

## WANNE AUF ROLLEN



806 050



806 051



816 157

NEUHEIT

### Wanne aus rostfreiem Stahl:

**Ref.-Nr. : 806 050** : Mit Sieb und Abflussöffnung. 4 Lenkrollen Ø 125 mm, davon 2 feststellbar.

**Ref.-Nr. : 806 051** : mit Abflusshebel+ Siebstöpsel. 4 Lenkrollen Ø 125 mm, davon 2 feststellbar.

### Polyethylen-Behälter mit Ablassschraube:

4 Räder: 2 feste Räder, 2 dehnbare Räder Ø 160 mm.

Bezeichnung	Maße L x B x H (mm)	Ref.Nr.
140 Liter Wanne aus Edelstahl Rollen aus verzinktem Stahl	810 x 560 x 540	806 050
140 Liter Wanne aus Edelstahl, erhöht Rollen aus Polyamid	810 x 560 x 750	806 051
300 Liter Wanne aus Polyethylen, Rollen aus Edelstahl	1200 x 800 x 800	816 157
500 Liter Wanne aus Polyethylen, Rollen aus Edelstahl	1190 x 775 x 1100	816 158
600 Liter Wanne aus Polyethylen, Rollen aus Edelstahl	1300 x 910 x 870	816 159

Aufpreis für Edelstahlrollen für Wanne 806 050 Ref.-Nr. : 702 202

Preis zzgl. MwSt. : **112 €**

## MEHLBEHÄLTER



907 005

Edelstahl. 4 Lenkrollen Ø 100 mm aus Stahl, verzinkt

Bezeichnung	Maße L x B x H (mm)	Ref.Nr.
Mehlbehälter 120 l + Edelstahldeckel	605 x 395 x 725	907 005
Mehlbehälter 120 l mit Trennwand + Edelstahldeckel	605 x 395 x 725	806 150

## KÜCHENWAGEN



801 341

906 521

906 520

906 446

**Brottschneidewagen:** Edelstahl. 4 Lenkrollen Ø 125 mm aus Polyamid, davon 2 feststellbar. Lage der Brottschneidemaschine an der Kante. Breite 350 mm, 2 Einschübe für Polycarbonat-Schalen GN 2/1, 200 mm tief.

**Wagen für Vakuumverpackungen :** Edelstahl. 4 Lenkrollen Ø 125 mm aus Polyamid, davon 2 feststellbar. umklappbare Halterung für 50 Liter Müllbeutel. Polyethylen- + preforierte Platte. Behälter GN 1/1 aus Polypropylen.

**Wagen für Vakuumverpackungen wie oben, mit einem perforierten Platte** und einem Behälter aus Polypropylen.

**Gewürzwagen:** Edelstahl. 4 Lenkrollen Ø 125 mm aus Polyamid, davon 2 feststellbar  
Geliefert mit 8 Polycarbonat-Behältern GN 1/6 100 mm + Deckel

Bezeichnung	Maße L x B x H (mm)	Ref.Nr.
Brottschneidewagen	770 x 700 x 775	801 341
Wagen für Vakuumverpackungen	850 x 600 x 850	906 521
Wagen für Vakuumverpackungen	850 x 600 x 850	906 520
Gewürzwagen	720 x 410 x 750	906 446

## ZUBEHÖRWAGEN



801 310

801 331

906 440

**Zubehörwagen:** Konstruktion aus Edelstahl. 4 Lenkrollen Ø 100 mm aus verzinktem Stahl. 1 abnehmbarer Behälter GN 1/1, Tiefe 40 mm. 3 Stangen für Utensilien, davon 1 mit Haken.

**Chefwagen:** Konstruktion aus Edelstahl. 4 Lenkrollen Ø 125 mm aus Polyamid, 7 Ebenen GN 2/1, Polyethylen- Platte, Halterung für 6 GN 1/6 Behälter, 1 Messerkasten, 1 Stange für Zubehör.

**Gestell mit Haken:** Aus Edelstahl. 4 Lenkrollen Ø 100 mm aus verzinktem Stahl. Inklusive 12 Haken.

Bezeichnung	Maße L x B x H (mm)	Ref.Nr.
Zubehörwagen	560 x 365 x 1600	801 310
Chefwagen	590 x 690 x 1750	801 331
Gestell mit Haken	660 x 640 x 1755	906 440

## WAGEN MIT HAKEN



802 010

Edelstahl. Max. Belastbarkeit : 600 kg.  
4 Rollen : 2 starre, 2 Lenkrollen, verzinkt Ø 160 mm (kleines Modell), Ø 200 mm (großes Modell).

Bezeichnung	Maße L x B x H (mm)	Ref.Nr.
Wagen mit Haken kleines Modell	1150 x 750 x 1800	802 010
Wagen mit Haken großes Model	1800 x 750 x 1800	802 020
Aufpreis für 4 Edelstahlrollen Ø 160 mm	(kleines Modell)	702 201
Aufpreis für 4 Edelstahlrollen Ø 200 mm	(großes Modell)	702 203

## ECKWINKEL



803 393

Rostfreier Stahl. 40 x 40 mm. Dicke 10/10 mm. Kante abgerundet.

Bezeichnung	Länge (mm)	Ref.Nr.
Eckwinkel	1500	803 392
Eckwinkel	2000	803 393
Eckwinkel	2500	803 394

## WISSENSWERTES ÜBER TOURNUS EQUIPMENT

Tournus wurde 1910 gegründet und ist durch die Breite seines Angebotes und seiner Produktionsmenge Frankreichs größter Hersteller von Edelstahleinrichtungen für Profiküchen und Fischverkaufsstände. Das Werk zählt zu den größten und modernsten der Branche. Tournus bietet eine breite Produktrange hochwertiger Edelstahlerzeugnisse für alle Bereiche in Gastronomie, Hotellerie und Gemeinschaftsverpflegung.

Regalsysteme von Tournus haben sich seit vielen Jahren bewährt und sind in zahlreichen Varianten lieferbar. Durch die Verwendung verschiedener Materialien wie Edelstahl, Aluminium eloxiert und Polypropylen sind Regale von Tournus ideal zur hygienischen Lebensmittellagerung einsetzbar. Verschiedene Längen, Breiten und Tiefen der einzelnen Bauteile ermöglichen individuelle Kombinationen für jeden Bedarf.

Das Wagen-Angebot von Tournus deckt alle Funktionen in Küche und Speisesaal ab und stellt hohe Ansprüche an Ergonomie, Sicherheit und Hygiene. Regalwagen, Servierwagen, Tablettwagen, Tellerwagen, Transportwagen oder Abräumwagen - die Vielfalt ist grenzenlos. Auch elektrisch betriebene Speiseausgabewagen und Tellerspenderwagen gehören zum Tournus-Programm.

Die Handwaschbecken von Tournus überzeugen durch Top-Hygienefeatures. Gefertigt aus einem Stück mit ei

Auch in der Vorbereitungs- und Spülküche kann Equipment von Tournus eingesetzt werden. Arbeitstische, Spü

Professionelle Abfallbehälter von Tournus gehören in jede Küche und sorgen für hygienische Lagerung aller At

Bodenabläufe als wichtiger Faktor in der Küchenhygiene runden das Programm von Tournus ab.