

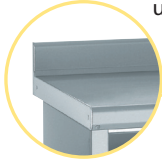


# Edelstahlmöbel

Preisliste 2010/2011



Leichte Aufstellung durch 120 mm Wandabstand für Leitungen und Leisten



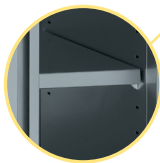
robuste, doppelwandige Schiebetüren, durch Griffalte verstärkt



Ästhetik: Alle Tische fügen sich durch gleiche Fertigung des vorderen Randes zu einer Einheit zusammen



verstellbarer Boden mit abgerundeten Kanten



FüÙe ø 60 mm, höhenverstellbar bis 50 mm



## Innovation. Präzision. Qualität. Seit Generationen.

TOURNUS bietet eine breite Produktrange hochwertiger Edelstahlzeugnisse für alle Bereiche in Gastronomie, Hotellerie und Gemeinschaftsverpflegung und zählt zu Frankreichs größten Herstellern von Edelstahleinrichtungen für Profiküchen.



### Unser weiteres Programm:



**Hygiene**  
Handwaschbecken  
Abfallbehälter



**Regalsysteme**  
zahlreiche Aufstellvarianten  
Edelstahl oder Aluminium eloxiert  
Böden aus Polypropylen



**ROLL'Service & ROLL'Fresh**  
elektronisch gesteuert  
GN 1/1 oder GN 2/1  
Heißhaltung oder Kühlung



**Wagen**  
Servierwagen, Tellerwagen, Transportwagen, Regalwagen, Tellerspenderwagen, Tablettwagen, u.v.m.



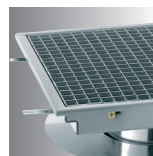
**Edelstahltische**  
Arbeitstische mit Aufkantung  
Arbeitstische ohne Aufkantung  
Tische zur Wandbefestigung



**Spülmöbel**  
Spültische  
Zu- und Ablauftische  
Spülstationen



**GN-Behälter**  
alle gängigen Größen  
Edelstahl oder Polypropylen



**Bodenabläufe**  
für Kachel- oder Schwingböden  
horizontaler oder vertikaler Abfluss

# EDELSTAHLMÖBEL

Aus rostfreiem Edelstahl, Höhe 900 mm (+ 0/50 mm).

Arbeitsfläche durch eine wasserabstoßende Platte verstärkt.

**Abgerundete Front**, Höhe 60 mm. Verstellbarer Zwischenboden.

**Doppelte Innenwände. Doppelte Schiebetüre** auf Schiene, mit Anschlag.

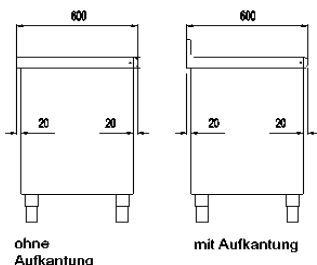
Fußgestell aus Edelstahl, Ø 60 mm mit unsichtbarem Gewinde. Front, Aufkantung, Zwischenboden, Griff und Boden abgerundet.

Abstand zur Wand 120 mm bei den Möbel mit Aufkantung, Breite 700 und 800mm (s. Skizze).



804 342

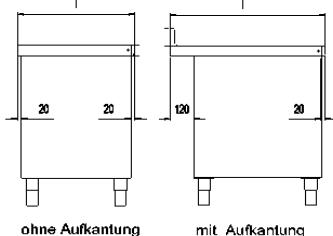
**Breite 600 mm**



ohne Aufkantung

mit Aufkantung

**Breiten 700 und 800 mm**



ohne Aufkantung

mit Aufkantung



824 363

## NEUTRALSCHRANKE MIT SCHIEBETÜR OHNE AUFKANTUNG

## NEUTRALSCHRANKE MIT SCHIEBETÜR OHNE AUFKANTUNG

Höhe der Aufkantung 100 mm

Maße B x L (mm)	Ref.Nr.
--------------------	---------

600 x 1000	804 341
600 x 1200	804 342
600 x 1400	804 343
600 x 1500	804 344
600 x 1600	804 345
600 x 1800	804 346
600 x 2000	804 347
600 x 2200	804 348
600 x 2400	804 349

Maße B x L (mm)	Ref.Nr.
--------------------	---------

600 x 1000	824 341
600 x 1200	824 342
600 x 1400	824 343
600 x 1500	824 344
600 x 1600	824 345
600 x 1800	824 346
600 x 2000	824 347
600 x 2200	824 348
600 x 2400	824 349

700 x 1000	804 361
700 x 1200	804 362
700 x 1400	804 363
700 x 1500	804 364
700 x 1600	804 365
700 x 1800	804 366
700 x 2000	804 367
700 x 2200	804 368
700 x 2400	804 369

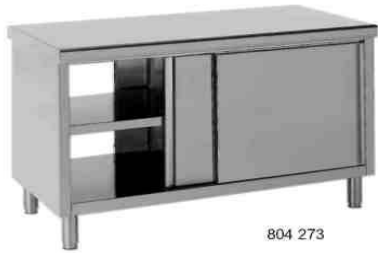
700 x 1000	824 361
700 x 1200	824 362
700 x 1400	824 363
700 x 1500	824 364
700 x 1600	824 365
700 x 1800	824 366
700 x 2000	824 367
700 x 2200	824 368
700 x 2400	824 369

800 x 1000	804 381
800 x 1200	804 382
800 x 1400	804 383
800 x 1500	804 384
800 x 1600	804 385
800 x 1800	804 386
800 x 2000	804 387
800 x 2200	804 388
800 x 2400	804 389

800 x 1000	824 381
800 x 1200	824 382
800 x 1400	824 383
800 x 1500	824 384
800 x 1600	824 385
800 x 1800	824 386
800 x 2000	824 387
800 x 2200	824 388
800 x 2400	824 389

## NEUTRALSCHRÄNKE MIT SCHIEBETÜREN VON 2 SEITEN

Rand beidseitig abgerundet.



804 273

Maße B x L (mm)	Ref.Nr.
600 x 1200	804 262
700 x 1000	804 271
700 x 1200	804 272
700 x 1400	804 273
700 x 1500	804 274
700 x 1600	804 275
700 x 1800	804 276
700 x 2000	804 277

## NEUTRALSCHRÄNKE EINSEITIG OFFEN



804 292

Maße B x L (mm)	Möbel ohne Aufkantung		Möbel mit Aufkantung
	Ref.Nr.	Preis zzgl. MwSt.	Ref.Nr.
600x1200	804 282	1 405 €	824 282
700x1000	804 291	1 358 €	824 291
700x1200	804 292	1 405 €	824 292
700x1400	804 293	1 481 €	824 293
700x1500	804 294	1 587 €	824 294
700x1600	804 295	1 678 €	824 295
700x1800	804 296	1 710 €	824 296
700x2000	804 297	1 791 €	824 297

## ZUBEHÖR FÜR NEUTRALSCHRÄNKE

Bezeichnung	Länge der Möbel (mm)	Ref.Nr.
Zusätzlich 1 Regalebene für Neutralschränke	bis 1000	701 705
Zusätzlich 1 Regalebene für Neutralschränke	1001-1500	701 706
Zusätzlich 1 Regalebene für Neutralschränke	1501-2000	701 707
Schloss für Möbel mit Schiebetüre		118 882
Abdeckung für Abstand zur Wand (bei Aufkantung)		701 708

Zusatz für Möbel auf 4 Rollen mit Edeltstahlgelenk, davon 2 mit Bremsen -  
Ref. 701 778, Preis 135 € zzgl. MwSt.

(1) Zur Selbstmontage.

## ECKMÖBEL



804 580

Aus rostfreiem Edelstahl.  
Breite 700 mm.  
Abgerundeter Rand.  
Eine Flügeltür und einen verstellbaren Zwischenboden

Bezeichnung	Maße B x L (mm)	Möbel ohne Aufkantung Ref.Nr.	Möbel mit Aufkantung Ref.Nr.
Eckmöbel	1000 x 1000	804 580	824 580

## NEUTRALSCHRÄNKE MIT FLÜGELTÜREN



804 608

Bezeichnung	Maße B x L (mm)	Möbel ohne Aufkantung Ref.Nr.	Möbel mit Aufkantung Ref.Nr.
Schränkkombination mit 1 Tür	700 x 500	804 587	824 587
Schränkkombination mit 2 Türen	700 x 1000	804 608	824 608

## SCHRÄNKE MIT SCHUBLADEN



804 641

Bezeichnung	Maße B x L (mm)	Möbel ohne Aufkantung Ref.Nr.	Möbel mit Aufkantung Ref.Nr.
Schrank mit 4 Schubladen mit GN Behälter 1/1 100 mm	700 x 500	804 641	824 641
Schrank mit 3 Schubladen mit GN Behälter 1/1 100 mm	700 x 500	804 642	824 642
Schrank mit 3 Schubladen mit GN Behälter GN 1/1 150 mm	700 x 500	804 643	824 643

## SCHRÄNKE MIT TÜREN UND SCHUBLADEN

Gleiche Merkmale wie bei den anderen Möbel.  
Schublade mit Edelstahlbehälter GN 1/1, Tiefe 100 mm, und einen verstellbaren Zwischenboden.



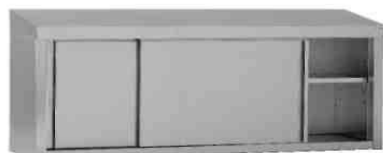
804 617

Bezeichnung	Maße B x L (mm)	Möbel ohne Aufkantung Ref.Nr.	Möbel mit Aufkantung Ref.Nr.
Schrank mit 1 Tür + 1 Schublade	700 x 500	804 616	824 616
Schrank mit 2 Türen + 2 Schubladen	700 x 1000	804 617	824 617
Schrank 2 Schiebetüren + 3 Schubladen	700 x 1400	804 618	824 618
Schrank 2 Schiebetüren + 4 Schubladen	700 x 1800	804 619	824 619

Schloss für Flügeltür (1 pro Tür) - Ref : 122 284

## WANDSCHRÄNKE

Aus rostfreiem Edelstahl, Höhe Vorderrand 600 mm.  
Doppelte Schiebetüre. Doppelte Seiten.  
**Schräge Oberfläche (10°)**. 1 verstellbaren Zwischenboden.



803 383

Bezeichnung	B x L Gesamtmaße (mm)	Ref.Nr.
Wandschrank mit Schiebetüren	400 x 1000	803 381
Wandschrank mit Schiebetüren	400 x 1200	803 382
Wandschrank mit Schiebetüren	400 x 1400	803 383
Wandschrank mit Schiebetüren	400 x 1500	803 384
Wandschrank mit Schiebetüren	400 x 1600	803 385
Wandschrank mit Schiebetüren	400 x 1800	803 386
Wandschrank mit Schiebetüren	400 x 2000	803 387
Wandschrank mit 1 Tür + 1 Schloss	400 x 500	803 378
Wandschrank mit 2 Türen + 2 Schloss	400 x 1000	803 379



Schienen für Behälter,  
Bis 5 Behälter bei bis zu 1200 mm Breite, 7 Behälter bei  
bis zu 1600 mm, 9 Behälter bei bis zu 2000 mm

Zubehör	Ref.Nr.
Set 2 Schienen mit 1 GN Behälter 1/3 100 aus Polycarbonat	803 352
Set 2 Schienen mit 1 GN Behälter 1/3 100 aus rostfreiem Edelstahl	803 353
Doppelter Boden (keine Schienen möglich)	701 952
Schloss für Schrank mit Schiebetüre (1)	118 882

(1) Zur Selbstmontage.

## WANDECKSCHRANK

Hängeschrank aus rostfreiem Edelstahl.  
Mit einer Flügeltür mit Schloss, und einem verstellbaren Zwischenboden.  
Breite 400 mm, Höhe 600 mm.  
Maße: 700 x 700 mm.  
Ref. 803 356

## SCHRANK MIT GRANITPLATTE

Um eine Granitplatte auf ein Möbel aufzumontieren, ist eine Anpassung erforderlich.  
Ausrechnung des Gesamtpreises: Preis Granitplatte + Preis passendes Möbel komplett aus Edelstahl (Standard oder Kombi).  
Farbe: crema julia.  
Granitplatten einzeln lieferbar: zur Vermeidung von Transportschäden wird die Platte auf einem Gestell geliefert. Gestell muß mitbestellt werden.

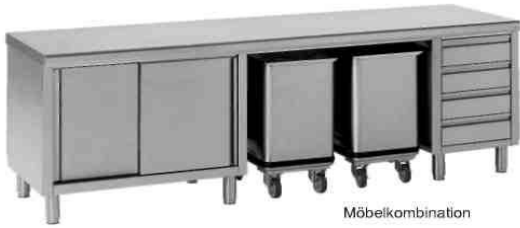


Schrank mit Granitplatte

Zubehör	Ref.Nr.
Granitplatte, Dicke 30 mm, pro qm	701 760
Granitplatte, Dicke 30 mm, mit Aufkantung, pro qm	701 761
Gestell für Transport (zwangsläufig)	701 771

\* Weitere Farben : bitte kontaktieren Sie uns um Preis und Lieferzeit in Erfahrung zu bringen

# KOMBINATIONEN AUS EDELSTAHLMÖBELN

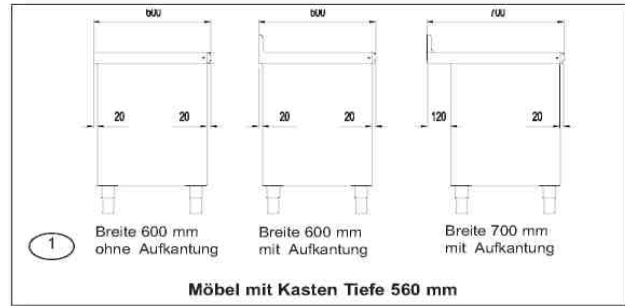


Aus rostfreiem Edelstahl. Höhe verstellbar 900 bis 950 mm. Abgerundete Front.

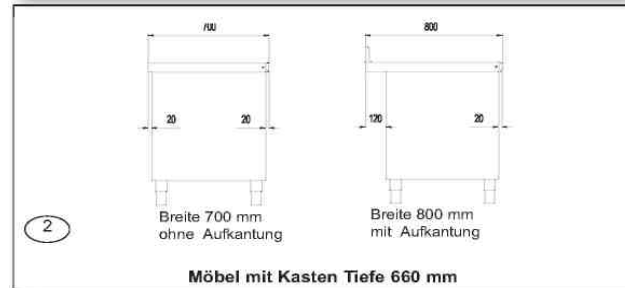
## Doppelte Innenwandung. Doppelte Schiebetüren.

Der Preis der Kombination läßt sich errechnen wie folgt: Preise der einzelnen Möbel + Preis Oberfläche. Mit Skizze die Reihenfolge der Möbel aufzeichnen.

Die hier aufgeführten Standardmöbel sind ausschließlich mit unseren Oberflächen passend.



Möbel mit Kasten Tiefe 560 mm



Möbel mit Kasten Tiefe 660 mm

## NEUTRALSCHRÄNKE OHNE AUFSATZ

Bei Kombinationen mit 600 mm Breite, oder 700 mm Breite mit Aufkantung, haben die Kästen eine Gesamtbreite von 560 mm (s. Skizze Nr. 1)



Gesamtlänge der Schränke ohne Aufsatz (mm)	Schränke einseitig offen Ref.Nr.	Schränke mit Schiebetüren Ref.Nr.
992	844 281	844 341
1192	844 282	844 342
1392	844 283	844 343
1492	844 284	844 344
1592	844 285	844 345
1792	844 286	844 346
1992	844 287	844 347
2192	844 288	844 348
2392	844 289	844 349

Bei Kombinationen mit 700 mm Breite ohne Aufkantung oder 800 mm Breite mit Aufkantung, haben die Kästen eine Gesamtbreite von 660 mm (s. Skizze Nr. 2)



Gesamtlänge der Schränke ohne Aufsatz (mm)	Schränke einseitig offen Ref.Nr.	Schränke mit Schiebetüren Ref.Nr.
992	844 291	844 361
1192	844 292	844 362
1392	844 293	844 363
1492	844 294	844 364
1592	844 295	844 365
1792	844 296	844 366
1992	844 297	844 367
2192	844 298	844 368
2392	844 299	844 369

Möbelkombination mit Aufkantung ohne Aufkantung in 800 mm Breite: Preis Möbel Breite 700 mm + 10 %.

## NEUTRALSCHRANKE MIT TUREN OHNE AUFSATZ



844 606

Bezeichnung	Gesamtlänge (mm)	Fachtiefe 560 mm		Fachtiefe 660 mm	
		Ref.Nr.	Preis zzgl. MwSt.	Ref.Nr.	Preis zzgl. MwSt.
Ordnungsmöbel Eintürig ohne Oberfläche	492	844 587	904 €	844 586	904 €
Ordnungsmöbel Zweitürig ohne Oberfläche	992	844 608	1 393 €	844 606	1 393 €

## SCHRANKE MIT SCHUBLADEN OHNE AUFSATZ



804 645

Bezeichnung	Gesamtlänge (mm)	Fachtiefe 560 mm		Fachtiefe 660 mm	
		Ref.Nr.	Preis zzgl. MwSt.	Ref.Nr.	Preis zzgl. MwSt.
Möbel 4 Schubladen mit GN Behälter 1/1 100 mm Edelstahl	492	844 641	1 482 €	844 645	1 482 €
Möbel 3 Schubladen mit GN Behälter 1/1 100 mm Edelstahl + 1	492	844 642	1 350 €	844 646	1 350 €
Möbel 3 Schubladen mit GN Behälter 1/1 150 mm, Edelstahl	492	844 643	1 350 €	844 647	1 350 €
Möbel 1 Schublade für Flaschen + 1 Schublade mit GN Behälter 1/1	492	844 644	1 350 €	844 648	1 350 €

## SCHRANKE MIT SCHIENEN OHNE AUFSATZ

### MÖBEL OHNE TÜRE

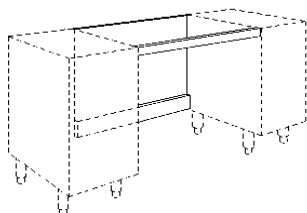
Bezeichnung	Gesamtlänge (mm)	Fachtiefe 560 mm		Fachtiefe 660 mm	
		Ref.Nr.		Ref.Nr.	
Möbel einfach, 11 Schienen :					
- 600 x 400 mm, Einschub 400 mm	512	844 625		-	
- GN 1/1, Einschub 325 mm	432	844 626		844 611	
Möbel verdoppelt, 2 x 11 Schienen :					
- 600 x 400 mm, Einschub 400 mm	992	844 635		-	
- GN 1/1, Einschub 325 mm	827	844 636		844 613	

### MÖBEL MIT FLÜGELTÜRE

Bezeichnung	Gesamtlänge (mm)	Fachtiefe 560 mm		Fachtiefe 660 mm	
		Ref.Nr.		Ref.Nr.	
Möbel einfach, 11 Schienen:					
- 600 x 400 mm, Einschub 400 mm	512	844 627		-	
- GN 1/1, Einschub 325 mm	432	844 628		844 615	
Möbel verdoppelt, 2 x 11 Schienen:					
- 600 x 400 mm, Einschub 400 mm	992	844 637		-	
- GN 1/1, Einschub 325 mm	827	844 638		844 618	

## MOBEL BROTKASTEN OHNE AUFSATZ

### Herausnehmbare Schublade



Bezeichnung	Gesamtlänge (mm)	Fachtiefe 560 mm		Fachtiefe 660 mm	
		Ref.Nr.		Ref.Nr.	
Möbel Brotkasten ohne Aufsatz	492	844 620		844 619	

## STELLPLATZ MIT WANDVERKLEIDUNG FÜR KASTEN ODER WAGEN

Ist der Stellplatz das Endstück, wird eine seitliche Verkleidung benötigt.

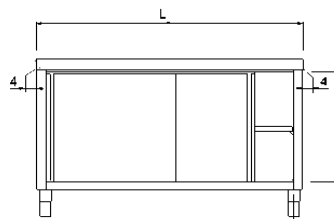
	Länge (mm)	Ref.Nr.
Stellplatz für 1 Mehlbehälter oder 1 niedrigen Wagen	500	701 806
Stellplatz andere Längen	pro 1m	701 807
seitliche Verkleidung + Füße	90	701 779



## AUFSÄTZE FÜR SCHRÄNKE

Einblockaufsatz mit beidseitig beschichtete Platte verstärkt.

**Die Gesamtlänge des Aufsatzes berechnen: Gesamtlänge der Kombination + 8 mm (s. Skizze).**



Aufsatz für die Schränke



Aufsatz mit Aufkantung

Gesamtlänge des Aufsatzes (mm)	Tiefe (mm)	Edelstahlaufsatz ohne Aufkantung Ref.Nr.	Edelstahlaufsatz mit Aufkantung Ref.Nr.
bis 1200	600	602 911	602 961
1201 bis 1400	600	602 912	602 962
1401 bis 1600	600	602 913	602 963
1601 bis 1800	600	602 914	602 964
1801 bis 2000	600	602 915	602 965
2001 bis 2200	600	602 916	602 966
2201 bis 2400	600	602 917	602 967
2401 bis 2600	600	602 918	602 968
2601 bis 2800	600	602 919	602 969
bis 1200	700	603 011	603 061
1201 bis 1400	700	603 012	603 062
1401 bis 1600	700	603 013	603 063
1601 bis 1800	700	603 014	603 064
1801 bis 2000	700	603 015	603 065
2001 bis 2200	700	603 016	603 066
2201 bis 2400	700	603 017	603 067
2401 bis 2600	700	603 018	603 068
2601 bis 2800	700	603 019	603 069
bis 1200	800	603 111	603 161
1201 bis 1400	800	603 112	603 162
1401 bis 1600	800	603 113	603 163
bis bis 1800	800	603 114	603 164
1801 bis 2000	800	603 115	603 165
2001 bis 2200	800	603 116	603 166
2201 bis 2400	800	603 117	603 167
2401 bis 2600	800	603 118	603 168
2601 bis 2800	800	603 119	603 169

## WEITERE KOMBINATIONSELEMENTE

Bezeichnung	Ref.Nr.
Schloss für Möbel mit Schiebetüre (1)	118 882
Schloss für Flügeltüre (1 pro Tür)	122 284
Seitliche Aufkantung nach rechts gefalzt	701 776
Seitliche Aufkantung nach links gefalzt	701 777
Seitliche Aufkantung nach rechts gebogen (+ 20 mm)	701 763
Seitliche Aufkantung nach links gebogen (+ 20 mm)	701 764
Abdeckung für Abstand zur Wand bei Möbel mit Aufkantung	701 708
4 Rollen mit Edelstahlgelenk Ø 125 mm, davon 2 mit Bremse	701 778
Behälter geschweißt 400x400x250 mm mit Überlauf +Anpassung	701 780
Behälter geschweißt 500x500x300 mm mit Überlauf + Anpassung	701 781
Mischarmatur	230 300
Bohrung Ø 33 mm für Mischarmatur	701 782
Einrichtung Kniebedienung	701 504
Öffnung für Abfall Ø 150 mm mit Ränder nach unten	701 101
Öffnung für Abfall + Gummiring	701 102
Rieselnsicheren Rand (nicht abgerundet)	701 005

(1) Selbstmontage - Möbel mit Schubladen : Aufpreis pro Schublade

(2) Mindestbreite Möbelfach : 560 mm (s. Skizze S. 5)

(3) Mindestbreite Möbelfach : 660 mm (s. Skizze S. 5)



# HOCHSCHRÄNKE

## HOCHSCHRÄNKE MIT SCHIEBETÜREN

Geschweißte Möbel aus rostfreiem Edelstahl, Höhe Front 1800 mm.

**Doppelte Trennwände.**

**Doppelte Schiebetüre.**

**Schräge Oberfläche.**

3 verstellbare Böden.



802 924

Bezeichnung	Maße L x B x H (mm)	Ref.Nr.
Hochschrank mit Schiebetür ohne Schloss	1000 x 600 x 1910	802 921
Hochschrank mit Schiebetür ohne Schloss	1200 x 600 x 1910	802 922
Hochschrank mit Schiebetür ohne Schloss	1400 x 600 x 1910	802 923
Hochschrank mit Schiebetür ohne Schloss	1600 x 600 x 1910	802 924
Hochschrank mit Schiebetür ohne Schloss	1800 x 700 x 1925	802 925
Hochschrank mit Schiebetür mit Schloss	1000 x 600 x 1910	812 921
Hochschrank mit Schiebetür mit Schloss	1200 x 600 x 1910	812 922
Hochschrank mit Schiebetür mit Schloss	1400 x 600 x 1910	812 923
Hochschrank mit Schiebetür mit Schloss	1600 x 600 x 1910	812 924
Hochschrank mit Schiebetür mit Schloss	1800 x 700 x 1925	812 925
zusätzlicher Boden für Hochschrank	1000 x 600	802 931
zusätzlicher Boden für Hochschrank	1200 x 600	802 932
zusätzlicher Boden für Hochschrank	1400 x 600	802 933
zusätzlicher Boden für Hochschrank	1600 x 600	802 934
zusätzlicher Boden für Hochschrank	1800 x 700	802 935

## HOCHSCHRÄNKE MIT FLÜGELTÜREN

Geschweißte Möbel aus Edelstahl, Höhe Front 1800 mm.

**Doppelte Trennwände.**

**Doppelte Türe mit Schloss.**

**Schräge Oberfläche.**

Robuste Scharnieren.

2 verstellbaren Böden + 1 festen Boden in der Mitte.



802 943

Bezeichnung	Maße L x B x H (mm)	Ref.Nr.
Hochschrank mit Flügeltüren	1000 x 600 x 1910	802 941
Hochschrank mit Flügeltüren	1200 x 600 x 1910	802 942
Hochschrank mit Flügeltüren	1400 x 600 x 1910	802 943
Hochschrank mit Flügeltüren	1600 x 600 x 1910	802 944

Aufpreis für Hochschrank mit 4 Rollen auf Edelstahlgelenk Ø 125 mm davon 2 mit Bremse  
Ref. : 701 778

# SCHRÄNKE FÜR REINIGUNGSMITTEL UND BESEN

Geschweißter Schrank aus rostfreiem Edelstahl, Höhe Front 1800 mm.  
Doppelte Türen mit Schloss.

## Innenaustattung:

- Schrank ohne Trennwand mit 1 Flügeltür: 3 verstellbare Böden.
- Schrank ohne Trennwand mit 2 Flügeltüre: 2 verstellbare Böden+ 1 festen Boden in der Mitte
- Schrank mit Trennwand: 3 verstellbare Halbböden + unteren Boden fest



802 953

## SCHRÄNKE

Bezeichnung	Maße L x B x H (mm)	Ref.Nr.
Schrank mit 1 Tür, ohne Trennwand	600 x 500 x 1890	802 954
Schrank mit 2 Türen, ohne Trennwand	1000 x 500 x 1890	802 964
Schrank mit 1 Tür, senkrechte Trennwand	600 x 500 x 1890	802 953
Schrank mit 2 Türen, senkrechte Trennwand	1000 x 500 x 1890	802 963



802 963

## ZUSÄTZLICHE BÖDEN

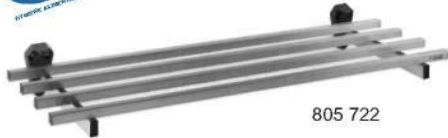
Bezeichnung	Ref.Nr.
Regal für Hochschrank mit 1 Tür ohne Trennwand	121 987
Regal für Hochschrank mit 2 Türen ohne Trennwand	121 988
Regal für Hochschrank mit 1 Tür und Trennwand	121 989
Regal für Hochschrank mit 2 Türen und Trennwand	121 990

Aufpreis für Schrank für Reinigungsmittel mit 4 Rollen mit Edelstahlgelenk Ø 125 mm davon 2 mit Bremse, Ref. 701 778 - Preis zzgl. MwSt. **149 €** zzgl. MwSt.

# WANDREGALE

## WANDREGALE MIT 4 STANGEN

Aus Edelstahl. 4 Stangen auf 2 Konsolen.



805 722

Bezeichnung	Maße L x B x H (mm)	Ref.Nr.
Wandregal mit 4 Stangen	400 x 1000	805 720
Wandregal mit 4 Stangen	400 x 1200	805 721
Wandregal mit 4 Stangen	400 x 1400	805 722
Wandregal mit 4 Stangen	400 x 1500	805 726
Wandregal mit 4 Stangen	400 x 1600	805 723
Wandregal mit 4 Stangen	400 x 1800	805 724
Wandregal mit 4 Stangen	400 x 2000	805 725
Wandregal mit 4 Stangen	400 x 2200	805 727

Bei anderen Längen gilt der Preis des längeren Regals

## WANDREGALE MIT EDELSTAHLPLATTE

Aus Edelstahl. Oberfläche abnehmbar, Dicke 12/10e mm et Aufkantung hinten, Höhe 50 mm. Nutzbare Breite 360 mm. Entspricht den Hygiene Normen.



805 753

Bezeichnung	Maße L x B x H (mm)	Ref.Nr.
Wandregal mit Edelstahlplatte	400 x 1000	805 751
Wandregal mit Edelstahlplatte	400 x 1200	805 752
Wandregal mit Edelstahlplatte	400 x 1400	805 753
Wandregal mit Edelstahlplatte	400 x 1500	805 754
Wandregal mit Edelstahlplatte	400 x 1600	805 755
Wandregal mit Edelstahlplatte	400 x 1800	805 756
Wandregal mit Edelstahlplatte	400 x 2000	805 757
Wandregal mit Edelstahlplatte	400 x 2200	805 758

Bei anderen Längen gilt der Preis des längeren Regals

## WANDREGALE MIT ZAHNLEISTE

Aus Edelstahl. Höhe: Für 1 Ebene 315 mm, für 2 Ebenen 700 mm, Abstand 55 mm, Schraubenbefestigung. Höhenverstellbar, Dicke 12/10e mm, Aufkantung hinten Höhe 50 mm.

### BREITE 290 MM



805 974

Maße B x L (mm)	Regal 1 Ebene		Regal 2 Ebenen
	Ref.Nr.	Preis zzgl. MwSt.	Ref.Nr.
290x1000	805 972	147 €	805 987
290x1200	805 973	154 €	805 988
290x1400	805 974	160 €	805 989
290x1500	805 975	177 €	805 990
290x1600	805 976	181 €	805 991
290x1800	805 977	194 €	805 992
290x2000	805 978	205 €	805 993
290x2200	805 979	219 €	805 994

### BREITE 390 MM



805 928

Maße B x L (mm)	Regal 1 Ebene		Regal 2 Ebenen
	Ref.Nr.	Preis zzgl. MwSt.	Ref.Nr.
390x1000	805 911	153 €	805 926
390x1200	805 912	161 €	805 927
390x1400	805 913	173 €	805 928
390x1500	805 914	181 €	805 929
390x1600	805 915	187 €	805 930
390x1800	805 916	198 €	805 931
390x2000	805 917	211 €	805 932
390x2200	805 918	255 €	805 933

Bei anderen Längen gilt der Preis des längeren Regals